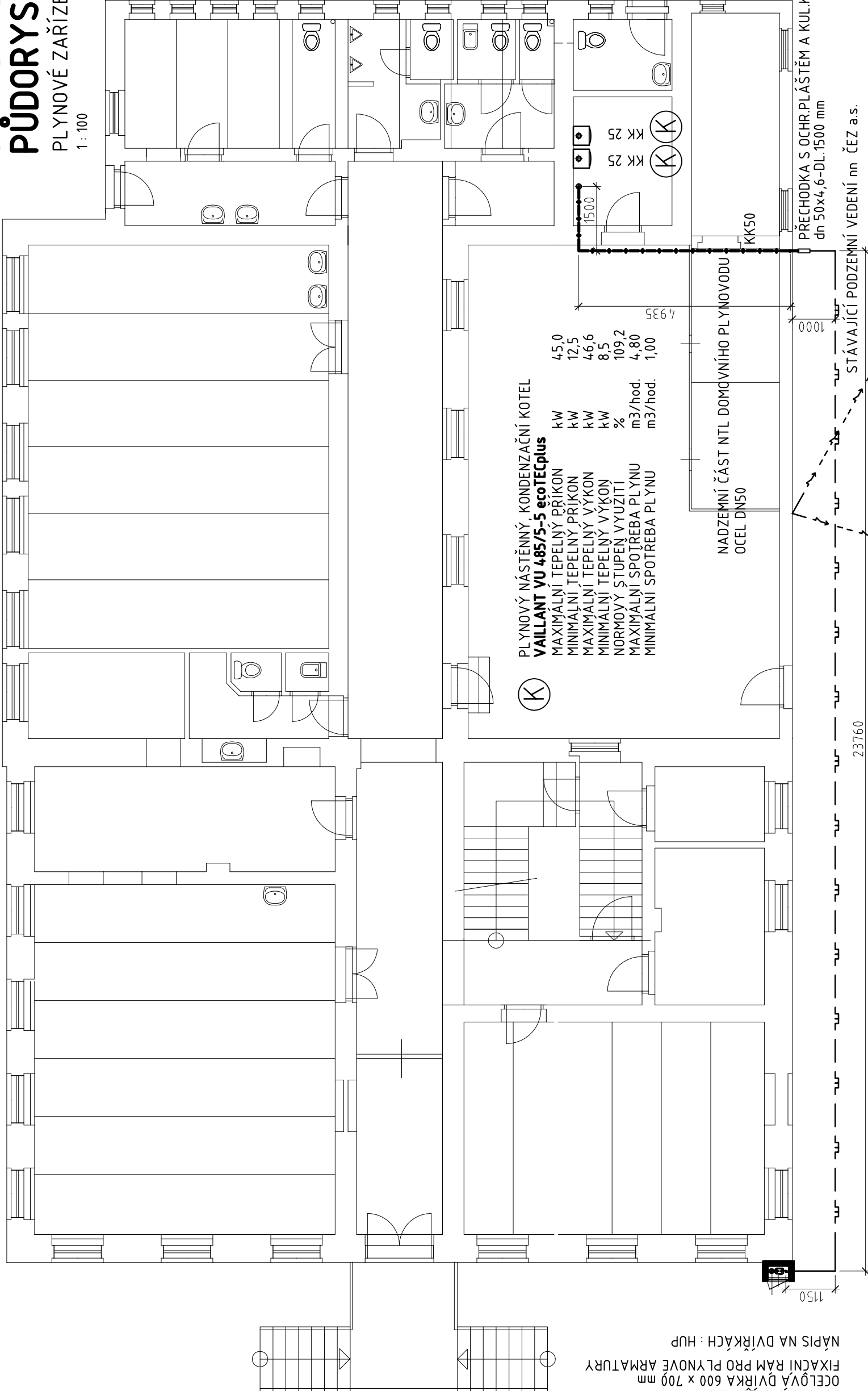


DOLNÍ TŘEŠNOVEC 24, LANŠKROUN

PŮDORYS - 1.NP

PLYNOVÉ ZAŘÍZENÍ

1 : 100



VE SKŘÍNĚ INSTALOVÁNIO :

HLAVNÍ UZÁVĚR  
ODBERNÉHO PLYNOVÉHO ZAŘÍZENÍ  
KULOVÝ KOHOUT DN 25

REGULÁTOR TLAKU PLYNU FRANCEL B10  
3,0 bar - 20,0 mbar

MEMBRANOVÝ PLYNOMĚŘ

BK G6 - ROZTEČ 250 mm

0,04 - 6,00 m3/hod.

PŘETLAK PŘI MĚŘENÍ 20,0 mbar

KULOVÝ KOHOUT DN 25 ZA PLYNOMĚŘEM

PODZEMNÍ ČÁST NTL DOMOVNÍHO PLYNOVODU  
PE 100 SDR 11 dn 50x4,6- 20,0 mbar

DĚLKA ASI 28,0 m

23760

STÁVAJÍCÍ PODZEMNÍ VEDENÍ nn ČEZ a.s.

PŘECHODKA S OCHR.PLÁŠTĚM A KUL.KOHOUTEM PE 100-RC DN 25  
dn 50x4,6-DL.1500 mm

NADZEMNÍ ČÁST NTL DOMOVNÍHO PLYNOVODU  
OCEĽ DN50

PLYNOVÝ NÁSTĚNNÝ, KONDENZAČNÍ KOTEL  
**VAILLANT VU 485/5-5 ecoTECplus**  
MAXIMÁLNÍ TEPELNÝ PŘÍKON 45,0 kW  
MINIMÁLNÍ TEPELNÝ PŘÍKON 12,5 kW  
MAXIMÁLNÍ TEPELNÝ VÝKON 46,6 kW  
MINIMÁLNÍ TEPELNÝ VÝKON 8,5 kW  
NORMOVÝ ŠTUPEN VYUŽITÍ 109,2 %  
MAXIMÁLNÍ SPOTŘEBA PLYNU m3/hod. 4,80  
MINIMÁLNÍ SPOTŘEBA PLYNU m3/hod. 1,00

ZODP.PROJEKTANT	VYPRACOVAL	KRESLIL	KONTROLOVAL	JOSEF MATYS projektová kancelář Letohradská 1359 Ústí nad Orlicí
JOSEF MATYS	JOSEF MATYS	JOSEF MATYS		
KRAJ	PARDUBICKÝ	OBEC	LANŠKROUN	FORMÁT 2 x A4
INVESTOR :	MĚSTO LANŠKROUN, NÁM.J.M.MARKŮ 12, LANŠKROUN			DATUM BŘEZEN 2020
DOLNÍ TŘEŠNOVEC 24, LANŠKROUN ZAKLADNÍ ŠKOLA A MATĚŘSKÁ ŠKOLA PLYNOVÉ ZAŘÍZENÍ				ÚČEL DUS
				Č.ZAKÁZKY 18/2020
				Č.KOPIE
				ARCH.Č. 18/2020
PLYNOVÉ ZAŘÍZENÍ PODZEMNÍ ČÁST NTL DOMOVNÍHO PLYNOVODU				MĚŘITKO ČÍSLO VÝKR. 02
				1 : 100